

168369

前 524-6 後・新

土地所在図
地積測量図 1/2

地番 524-6, 524-7, 524-8,
524-9, 524-10

土地の所在 下呂市萩原町上村字門田

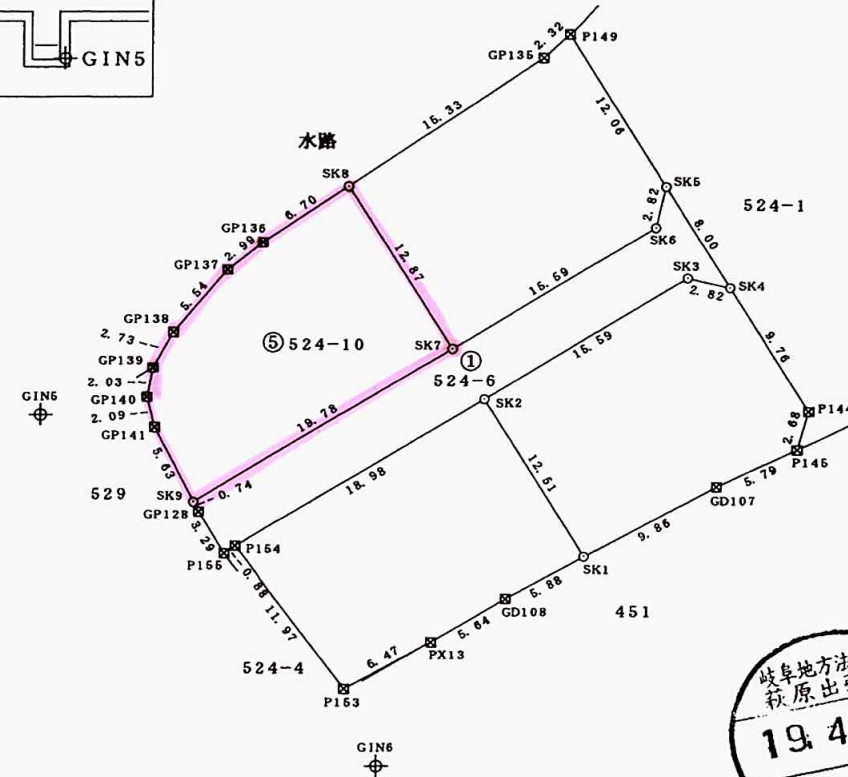
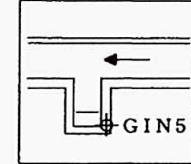
求積表

地番 ① 524-6					
NO	X _n	Y _n	Y _{n+1} -Y _{n-1}	X _n · (Y _{n+1} -Y _{n-1})	
SK4	-14490.252	4480.883	1.447	-20967.394644	
SK3	-14489.599	4478.130	-16.030	232268.271970	
SK2	-14497.789	4464.853	-29.438	426785.912582	
P154	-14507.758	4448.692	-16.894	245094.063662	
P155	-14508.260	4447.959	-2.433	35298.596580	
GP128	-14505.433	4446.259	-2.042	29620.094186	
SK9	-14504.770	4445.917	16.494	-239241.676380	
SK7	-14494.385	4462.753	30.113	-436469.415505	
SK6	-14486.195	4476.030	13.930	-201792.696350	
SK5	-14483.443	4476.683	4.853	-70288.148879	
合計				307.607212	
合計面積				153.8036060	
地積				153.80 m ²	

地番 ② 524-7					
NO	X _n	Y _n	Y _{n+1} -Y _{n-1}	X _n · (Y _{n+1} -Y _{n-1})	
P144	-14498.564	4486.010	4.385	-63576.203140	
P145	-14501.144	4485.268	-5.950	86281.806800	
GD107	-14503.683	4480.060	-13.845	200803.491135	
SK1	-14508.440	4471.423	-15.207	220629.847080	
SK2	-14497.789	4464.853	6.707	-97236.670823	
SK3	-14489.599	4478.130	16.030	-232268.271970	
SK4	-14490.252	4480.883	7.880	-114183.185760	
合計				450.813322	
合計面積				225.4066610	
地積				225.40 m ²	

地番 ③ 524-8					
NO	X _n	Y _n	Y _{n+1} -Y _{n-1}	X _n · (Y _{n+1} -Y _{n-1})	
SK1	-14508.440	4471.423	1.418	-20572.967920	
GD108	-14511.278	4466.271	-9.983	144866.088274	
PX13	-14514.195	4461.440	-10.463	151862.022285	
P153	-14517.385	4455.808	-12.748	185067.623980	
P154	-14507.758	4448.692	9.045	-131222.671110	
SK2	-14497.789	4464.853	22.731	-329549.241759	
合計				450.853750	
合計面積				225.4268750	
地積				225.42 m ²	

引照点概略図



引照点概略図



凡例	
筆界点	境界標の種類
⊠	プラスチック杭
○	木杭

座標系 世界測地系 測量年月日 平成14年12月27日

作成者 (平成 19年 4月 22日作成)

申請人 縮尺 1/500

(岐阜県土地家屋調査士会用紙)